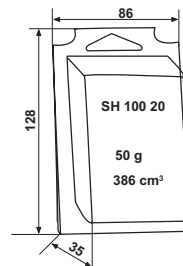
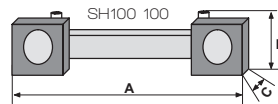


**PRECIS :** Shunts de classe 1.

- Les fils de mesure sont connectés à un appareil de tableau numérique ou analogique à cadre mobile.
- Autres valeurs sur demande.



SH 100 20

**CLASSE 1**

100 mV

20 ou 100A

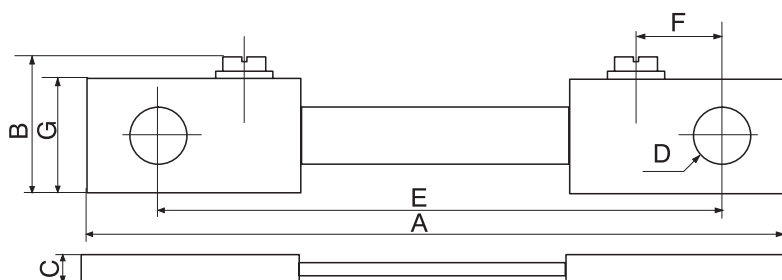
**Caractéristiques techniques****Généralités**

- Les shunts sont prévus pour être utilisés avec des indicateurs de tableaux numériques ou analogiques.
- Précision : 1% de la valeur nominale.
- Shunts de 1 à 3000 A sur demande.

Dimensions (en mm)

Référence	Tension	Intensité	A	B	C	D	E	F	G
SH100 20	100mV	20A	76	38,1	24,5	19	30,5	65	-----
SH100200	100mV	200A	150	24	8	8,5	130	12	20

Les shunts SH100 20 réalise un calibre direct de 20A avec le LED2472A-100mV.

Dessins techniques

SH100 20

